

Sozialkaufhaus Anziehungspunkt  
Wasbeker Str. 53, Neumünster



# Arbeitsgelegenheiten (AGH) in unseren Sozialkaufhäusern



Sozialkaufhaus Anziehungspunkt  
Güterstraße 10, Hohenwestedt

Sozialkaufhaus Anziehungspunkt  
Moorweg 70b, Bordesholm



**Diakonie**   
Altholstein

## So sieht es im Sozialkaufhaus Anziehungspunkt in Neumünster, Wasbeker Straße 53 aus



In Bordesholm ist unser Sozialkaufhaus Anziehungspunkt im Moorweg 70b zu finden



In Hohenwestedt ist unser Sozialkaufhaus Anziehungspunkt in der Güterstraße 10 zu finden



# Das gibt es in unseren Sozialkaufhäusern zu kaufen...und Vieles mehr



# AGH – Beschäftigungen Rahmenbedingungen

## **Zuweisung durch das Jobcenter**

i.d.R. 6 Monate

bis maximal 30 Std. pro Woche

i.d.R. Montag bis Freitag (im Verkauf ggf. auch Samstag), 5-Tage-Woche

individuelle Arbeitszeiten möglich

durch das Jobcenter genehmigte Fahrtkosten werden in Bordesholm und Hohenwestedt rückerstattet

fachliche Betreuung durch die Anleiter in den Projekten

pädagogische Begleitung je nach individuellem Bedarf

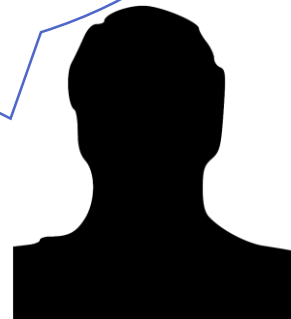
## Was bringt mir die Maßnahme?

Durch die Arbeit im Lager spreche ich mehr deutsch, wodurch mein Deutsch besser geworden ist. Wenn ich etwas nicht verstehe, helfen mir die Anleiter und die anderen Teilnehmer sofort. Alle sind hier sehr nett zueinander und nehmen auf mich Rücksicht.



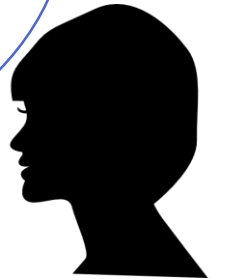
Teilnehmerin, 38 Jahre, Lager

Seit ich hier eine Beschäftigung gefunden habe, bin ich nicht mehr so depressiv und habe wieder mehr Lebensfreude. Außerdem verdiene ich noch etwas dazu und dieses Geld wird immer pünktlich überwiesen.



Teilnehmer, 57 Jahre, Lager

Ich bin alleinerziehend und arbeite hier im Verkauf, weil es noch nicht möglich ist, wieder in meinem erlernten Beruf (Gastronomie) zu arbeiten. Solange habe ich jetzt etwas für den Übergang gefunden. Außerdem ist die Tätigkeit im Verkauf etwas leichter und das gefällt mir gut.



Teilnehmerin, 35 Jahre, Verkauf/ Service

## Arbeitsbereich Verkauf / Service



Auspreisen



Bedienen/ Kassieren



Schaufenster dekorieren



Regale auffüllen



## Arbeitsbereich Verkauf / Service



Sie können im Verkauf/ Service arbeiten, wenn Sie...

- gerne Kunden beraten möchten
- den Kassendienst lernen möchten
- Spaß am Dekorieren haben
- Freude am Sortieren und Auszeichnen der Spenden haben
- gerne leichte Bürotätigkeiten lernen möchten



## Arbeitsbereich Lager



Reinigen



Beschildern



Aufbügeln



Sortieren

## Arbeitsbereich Lager



### Sie können im Lager arbeiten, wenn Sie...

- Spaß am Sortieren haben
- gerne Spenden auf Verwendbarkeit prüfen und reinigen
- Freude am Auf- und Abbau von Möbeln haben
- gerne Transporter mit Spenden beladen möchten

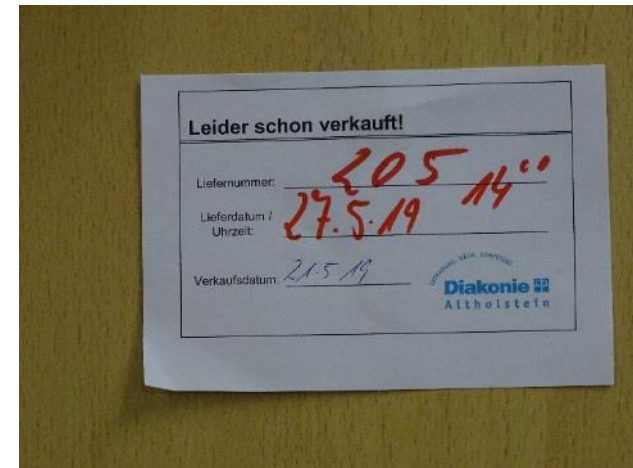
## Arbeitsbereich Fahrdienst / Abholservice



Heben



Ausliefern und Abholen



Planen

## Arbeitsbereich Fahrdienst / Abholservice



### Sie können im Fahrdienst arbeiten, wenn Sie...

- den Führerschein Klasse 3 oder Klasse B haben
- gerne Kontakt zu Kunden haben möchten
- Spenden besichtigen und begutachten möchten
- Freude am Auf- und Abbau von Möbeln haben
- gerne Transporter mit Spenden beladen möchten
- sich gerne körperlich betätigen

## Arbeitsbereich Café im Sozialkaufhaus Neumünster (Projekt zurzeit nur in Neumünster)



### Sie können im Café arbeiten, wenn Sie...

- Spaß am Umgang mit Lebensmitteln und Getränken haben
- gerne Kontakt zu Kunden haben möchten
- freundlich sind und gute Umgangsformen haben
- Freude am Eindecken und Abräumen der Tische haben
- den Umgang mit der Kasse lernen möchten



## Arbeitsbereich Projektreinigung in Neumünster (Projekt nur in Neumünster)



Sie können in der Projektreinigung arbeiten, wenn Sie...

- Freude an hauswirtschaftlichen Arbeiten haben (z.B. Wäschepflege, Bügeln, Mangeln, Reinigungsarbeiten)
- es gerne sauber und ordentlich haben
- sich gerne körperlich betätigen
- Interesse an Reinigungstechniken und professioneller Anwendung von Reinigungsmitteln haben



## Textilaufbereitung im Sozialkaufhaus Neumünster (Projekt nur in Neumünster)



Sie können in der Textilaufbereitung arbeiten, wenn Sie...

- Spaß am Arbeiten mit Textilien haben (z.B. sortieren, waschen, bügeln, nähen)
- Interesse an Handarbeiten mit Textilien haben
- gerne aus ausgedienten Stoffen etwas Neues schaffen möchten
- die Nachhaltigkeit von Stoffen und Kleidung unterstützen wollen



## Arbeitsbereich Stromspar-Check in Neumünster (Projekt in Neumünster)

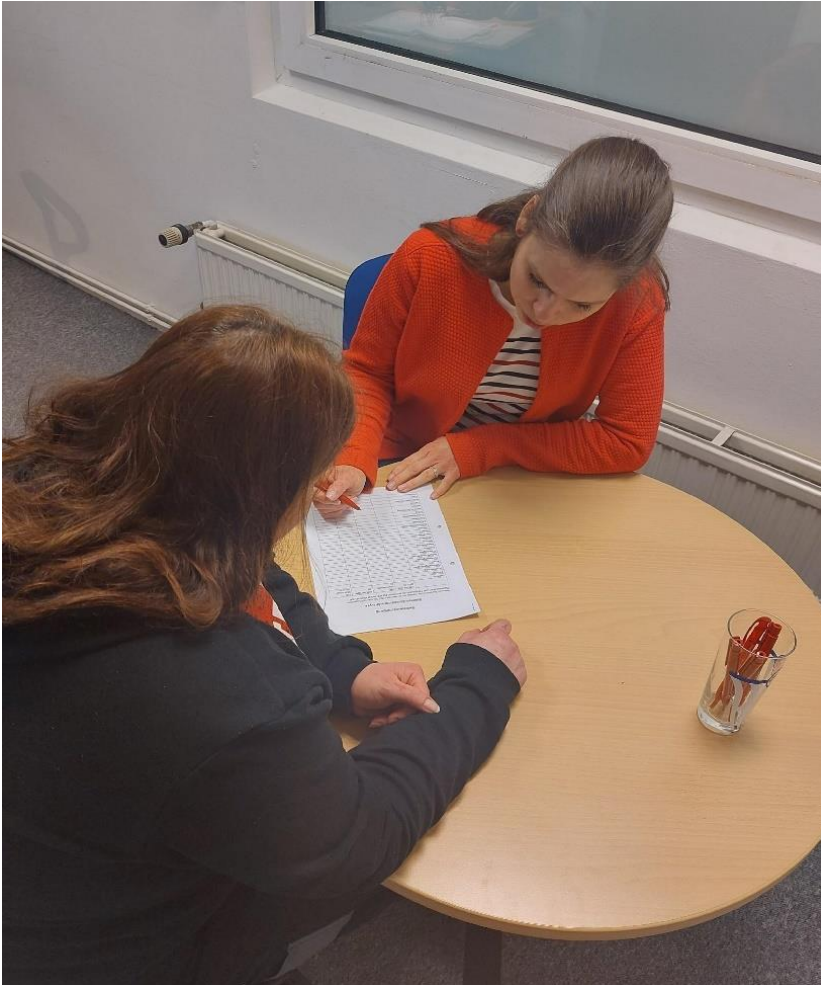


Sie können als Stromsparhelfer arbeiten, wenn Sie...

- gerne Kontakt zu Kunden haben möchten
- über Kenntnisse der Grundrechenarten und Deutschkenntnisse verfügen
- Interesse an energiefachlichen Kenntnissen haben
- Arbeit mit einer Datenbank nicht scheuen (Dateneingabe)



# Pädagogische Begleitung



Wir bieten Ihnen eine pädagogische Begleitung. Mit allen Teilnehmenden finden Erst-, Zwischen- und Endgespräche statt.

Zusammen mit Ihnen erarbeiten wir, was Sie bereits gut können und wobei Sie noch Unterstützung benötigen.

Die pädagogische Begleitung beinhaltet zum Beispiel:

- Selbstvertrauen fördern
- Belastbarkeit im Arbeits-/ Alltag austesten
- Neue Ziele und berufliche Perspektiven finden
- Unterstützung bei Bewerbungsbemühungen
- Hilfe bei Behördenangelegenheiten
- Hilfe bei persönlichen Problemen oder Krisen
- Vermittlung weiterer Beratungsangebote

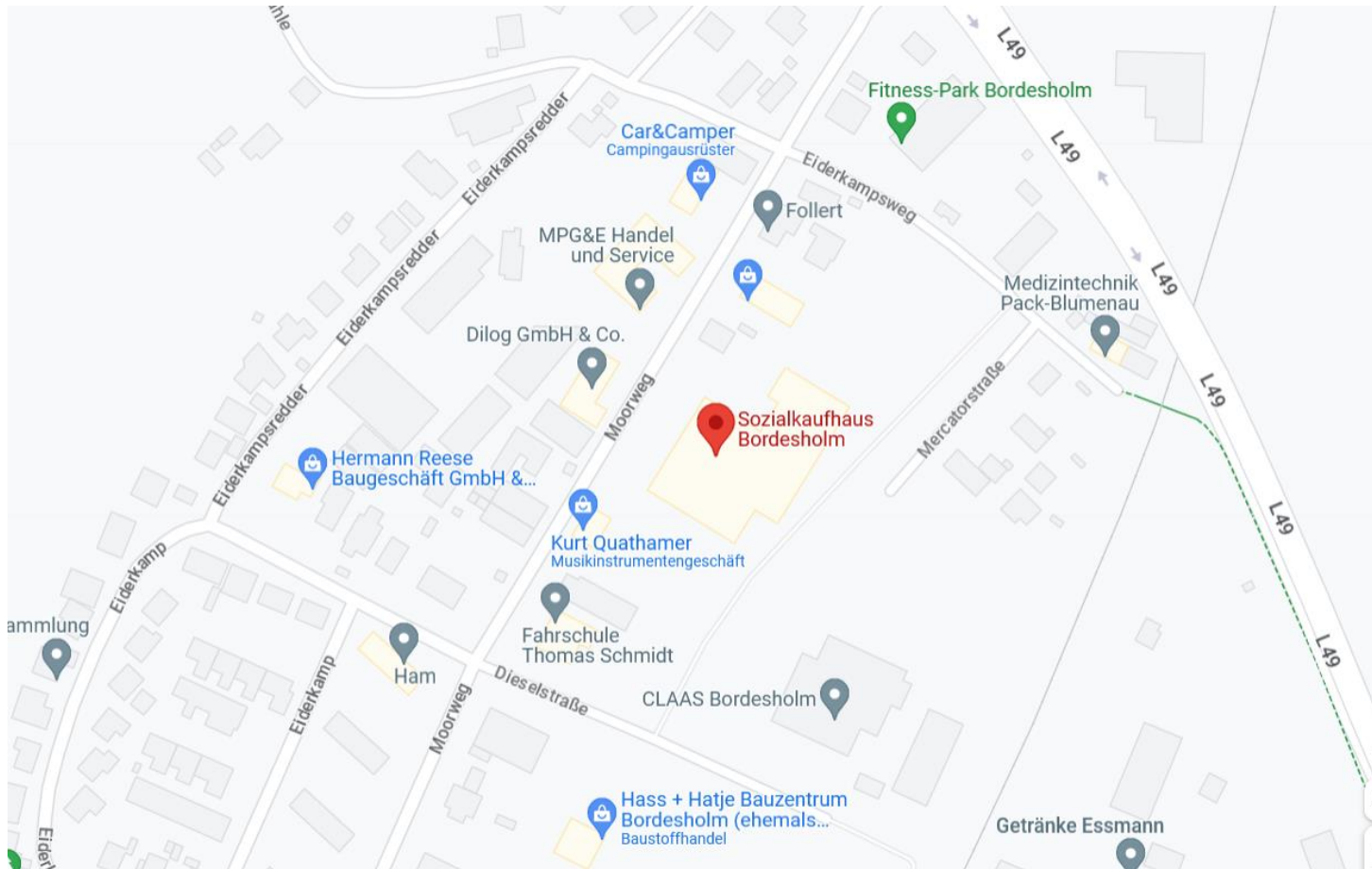
## Der Weg zu uns

Sozialkaufhaus Anziehungspunkt, Wasbeker Str. 35, 24534 Neumünster- Kontakt 04321 25053517



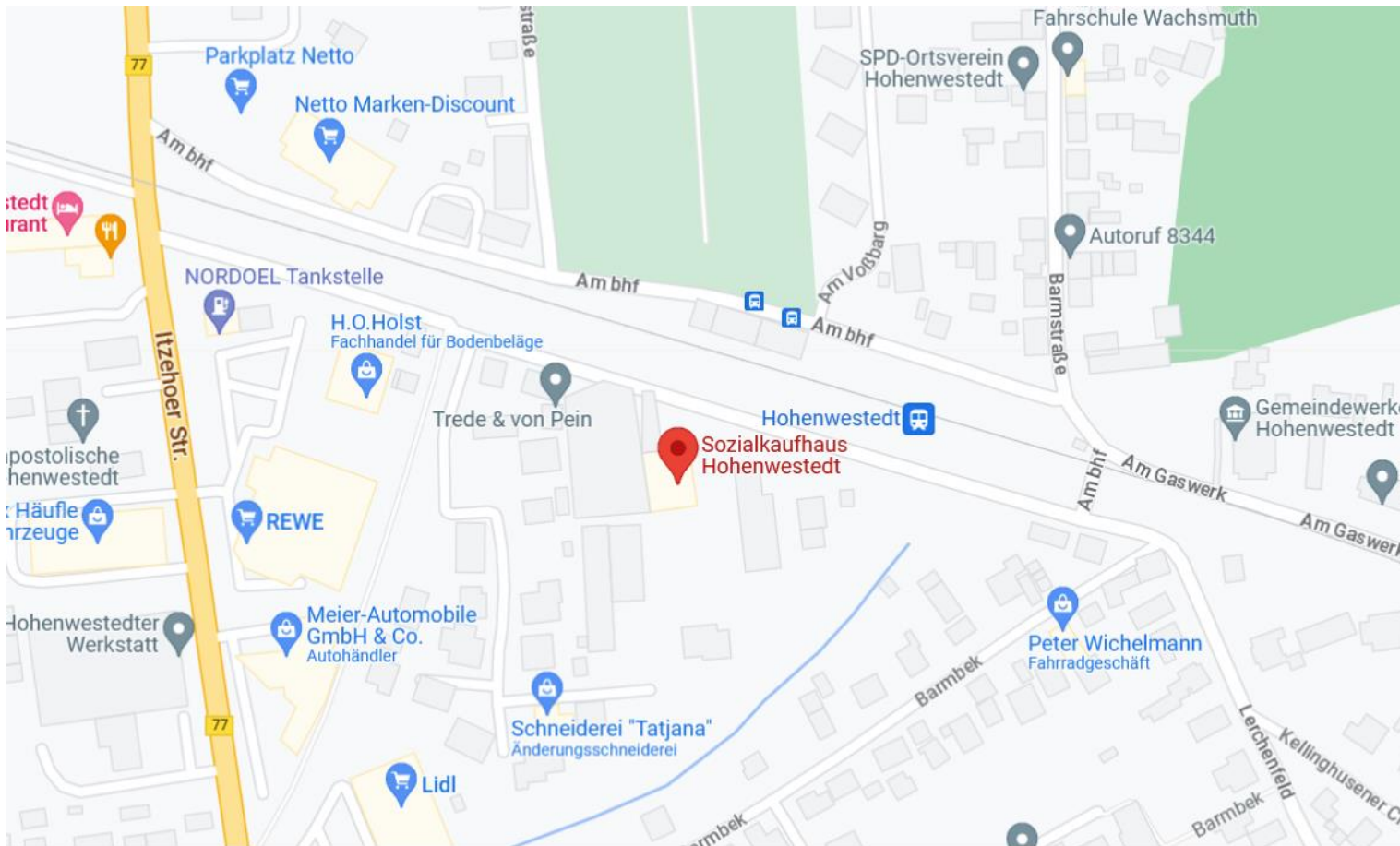
# Der Weg zu uns

Sozialkaufhaus Anziehungspunkt, Moorweg 70b, 24582 Bordesholm – Kontakt 04322 5528984



# Der Weg zu uns

Sozialkaufhaus Anziehungspunkt, Güterstr. 10, 24594 Hohenwestedt – Kontakt 04871 6844730



## Weitere Standorte ohne Maßnahmen für Arbeitsgelegenheiten



Stromspar Check, Augustenstr. 66, Kiel

